

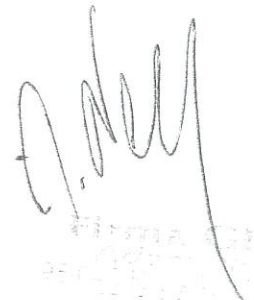
**Przystosowania Łódzkiego Węzła Kolejowego do obsługi kolei dużych prędkości oraz zapewnienia jego intermodalności z innymi środkami transportu”, Etap IX,, SENER, 2014 r.**

"PRACE NA LINIACH KOLEJOWYCH NR 14, 811, NA ODCINKU ŁÓDŹ KALISKA - ZDUŃSKA WOLA - OSTRÓW WIELKOPOLSKI, ETAP I: ŁÓDŹ KALISKA - ZDUŃSKA WOLA"

Przebudowa przejazdu kolejowego kategorii A km 024,925 – przejazd w ciągu drogi powiatowej nr 2332 E ul. Sportowa w m. Łask Kolumna.

**PROJEKT CZASOWEJ ORGANIZACJI RUCHU**

**PROJEKTANT :** Firma „GRAFF” Adam Nowak  
Koluszki ul. Zawila 25.



Firma GRAFF  
ul. Zawila 25  
14-100 Łask

**DATA WYKONANIA :** Czerwiec 2017

Aktualizacje : Listopad 2018r.

**Przewidywany czas wprowadzenia zmiany organizacji ruchu:**

<sup>10</sup> 7 dni w okresie marzec – grudzień 2018r. <sup>2018r.</sup>

14 dni w okresie luty – czerwiec 2020r.



ZUE S.A.

ul. K. Czapińskiego 3

30 – 048 Kraków

PZD.3627.2.1.2020

Łask, dnia 2020-01-16

Na podstawie art. 10 ust. 5 ustawy z dnia 20 czerwca 1997 r. Prawo o ruchu drogowym (tekst jednolity Dz. U. z 2018 r., poz. 1990 z późn. zm.) oraz § 3 ust. 1 pkt 3 i § 8 ust. 2 rozporządzenia Ministra Infrastruktury z dnia 23 września 2003 r. w sprawie szczegółowych warunków zarządzania ruchem na drogach oraz wykonywania nadzoru nad tym zarządzaniem (tekst jednolity Dz. U. z 2017 r., poz. 784), po rozpatrzeniu wniosku o zatwierdzenie projektu tymczasowej organizacji ruchu na czas wykonania przejazdu kolejowo-drogowego w km 24,925 w ciągu drogi powiatowej nr 2332E – ul. Sportowa w m. Łask, gm. Łask,

**z a t w i e r d z a m**

~~1. bez uwag~~

**2. z następującymi uwagami**

tymczasową organizację ruchu na podstawie projektu pn. „Prace na liniach kolejowych nr 14, 811 na odcinku Łódź Kaliska – Zduńska Wola – Ostrów Wielkopolski, etap I: Łódź Kaliska – Zduńska Wola” .

*1. Z uwagi na odbywający się ruch pieszych przez kładkę, należy pod znakiem B-1 „zakazu ruchu w obu kierunkach” umieścić tabliczkę informacyjną o treści „ Nie dotyczy ruchu pieszych”*

Przewidywany termin wprowadzenia tymczasowej organizacji ruchu: **2020-02**

Przewidywany termin przywrócenia poprzedniej stałej organizacji ruchu: **2020-06**

Z up. STAROSTY  
Kierownik PZD w Łasku

Michał Kołodziejczyk

**Uwagi dla wykonawcy:**

*Jednostka wprowadzająca organizację ruchu zawiadamia organ zarządzający ruchem, zarząd drogi oraz właściwego Komendanta Policji o terminie jej wprowadzenia, co najmniej na 7 dni przed dniem wprowadzenia organizacji ruchu (Dz. U. z 2017 r., poz. 784).*

*Zastrzega się możliwość późniejszych korekt w oznakowaniu i zgłaszania uwag do wprowadzonej organizacji ruchu.*

GK.7221.2.59.2019

Data: 2019-12-18


## OPINIA

Dotyczy: Aktualizacja i opinia czasowego projektu organizacji ruchu na przejeździe kolejowego w km 24.925 w miejscowości Łask Kolumna.

Projekt opracowała: Firma „GRAFF” Adam Nowak, Koluszki ul. Zawila 25.

Na podstawie § 7 ust. 2 pkt 4 Rozporządzenia Ministra Infrastruktury z dnia 23 września 2003 roku *w sprawie szczegółowych warunków zarządzania ruchem na drogach oraz wykonywania nadzoru nad tym zarządzaniem* ( tj. z dnia 24 marca 2017 r. (Dz.U. z 2017 r. poz. 784) opiniuję **bez uwag** aktualizację czasowego projektu organizacji ruchu na przejeździe kolejowego w km 24.925 w miejscowości Łask Kolumna związanego z przebudową przejazdu kolejowego kategorii A km 024.925 – przejazd w ciągu drogi powiatowej nr 2332E ul. Sportowa w m. Łask-Kolumna.

Jednocześnie z uwagi na fakt, że przez przedmiotowy przejazd kolejowy przebiega trasa linii autobusowej obsługiwana przez Zakład Komunikacji Miejskiej w Łasku, proszę o jak najkrótsze ustalenie czasokresu zamknięcia w/w przejazdu.

  
.....  
Gabriel Szudlark



Łódź, dnia 10.12.2019 roku

KOMENDA WOJEWÓDZKA POLICJI  
W ŁODZI  
ul. Lutomska 108/112  
91-048 Łódź

Rd – I – 5321 / 1316 / 2019 / U / AB

## UZGODNIENIE Nr 1316 /2019

Przedstawiony projekt czasowej organizacji ruchu w pasie drogowym na drodze wojewódzkiej nr 482 w miejscowości Łask-Kolumna.

- Objazdy w związku z przebudową linii kolejowej nr 014 na skrzyżowaniu z drogą powiatową nr 2332 E ul. Sportowa.

**opiniuję bez uwag.**

1. Jednostka wprowadzająca organizację ruchu zawiadamia organ zarządzający ruchem, zarząd drogi oraz Komendanta Wojewódzkiego Policji w Łodzi (Wydział Ruchu Drogowego KWP w Łodzi nr fax: 42 710-54-10) o terminie jej wprowadzenia, co najmniej na 7 dni przed dniem wprowadzenia organizacji ruchu – powołując się na Nr niniejszego uzgodnienia (§12 ust. 1 Rozporządzenia Ministra Infrastruktury z dnia 23 września 2003 roku).
2. O powyższym wprowadzeniu zmiany organizacji ruchu należy również powiadomić Komendę Miejską / Powiatową Policji na terenie, której nastąpi zmiana organizacji ruchu.
3. Zastrzega się możliwość późniejszych korekt w oznakowaniu i zgłaszania uwag do wprowadzonej organizacji ruchu.

KOMENDANT  
WOJEWÓDZKI POLICJI w ŁODZI  
z up.

Sekcja Ruchu Drogowego  
Wydział Ruchu Drogowego  
Komendy Wojewódzkiej Policji w Łodzi



## UZGODNIENIE Nr 71/2019

Przedstawiony projekt czasowej organizacji ruchu na zamknięcie przejazdu kolejowego-drogowego w km. 24,925 ul. Sportowa Łask- Kolumna związanych z wykonaniem robót pn." Prace na liniach kolejowych nr 14,811 na odcinku Łódź Kaliska-Zduńska Wola – Ostrów Wielkopolski, etap I : Łódź Kaliska- Zduńska Wola"

**opiniuję : pozytywnie  
z nw. uwagami:**

1. W związku z nowym terminem wykonania prac oraz zmianami w projekcie czasowej organizacji ruchu, powyższe uzgodnienie dotyczy wyłącznie oznakowania na drogach powiatowych i gminnych terenu powiatu łaskiego. Pozostałe kwestie dotyczące opinii w sprawie projektu czasowej organizacji ruchu w pasie drogowym na drodze wojewódzkiej nr 482 w miejscowości Łask, wydaje Komendant Wojewódzki Policji w Łodzi.
2. Wymagane jest ponowne uzgodnienie z zarządcami dróg w kwestii terminu zamknięcia przejazdu kolejowego oraz wyznaczenia objazdów. Należy wziąć pod uwagę obecnie prowadzone prace remontowe na drogach powiatowych w Łasku, tj. na ul. Sportowej i Ogrodowej w Łasku.
3. W przypadku utrudnień dla pieszych uczestników ruchu drogowego, należy odpowiednio oznakować ruch pieszych na odcinku wykonywania prac.
4. Odnośnie zaopiniowania przebudowy przejazdu kolejowego kat. B km 023.131 linii kolejowej nr 014- przejazd w ciągu drogi gminnej nr 108053E w m. Orpelów, należy zgłosić się do odpowiedniej miejscowo Komendy Powiatowej Policji w Pabianicach.

### Uwagi dla wykonawcy

1. Jednostka wprowadzająca organizację ruchu zawiadamia organ zarządzający ruchem, zarząd drogi oraz Komenda Powiatowego Policji w Łasku ( Wydział Ruchu Drogowego KPP w Łasku ) o terminie jej wprowadzenia , co najmniej na 7 dni przed dniem wprowadzenia organizacji ruchu – powołując się na NR niniejszego uzgodnienia ( § 12 ust. 1 Rozporządzenia Ministra I infrastruktury z dnia 23 września 2003 roku ).
2. Zastrzega się możliwość późniejszych korekt w oznakowaniu i zgłaszania uwag do wprowadzonej organizacji ruchu.

Sporządził: asp. Sławomir Sowiński

**KOMENDANT  
POWIATOWY POLICJI w ŁASKU**

KOMENDANT POWIATOWY POLICJI  
W ŁASKU  
P. J. NACZELNIK  
WYDZIAŁU RUCHU DROGOWEGO  
KPP W ŁASKU  
kom. Paweł Rohiański

**OPINIA NR 643 / 2019**

Zarząd Dróg Wojewódzkich w Łodzi, zgodnie z Rozporządzeniem Ministra Infrastruktury z dnia 23 września 2003r. w sprawie szczegółowych warunków zarządzania ruchem na drogach oraz wykonywania nadzoru nad tym zarządzaniem (Dz. U. Nr 177, poz. 1729), opiniuje zmiany organizacji ruchu\*:

- na czas prowadzenia robót,
- docelowej w pasie drogowym drogi wojewódzkiej

**DW 482 ORPELÓW- ŁASK KOLUMNA**

– wprowadzenie objazdów na czas przebudowy przejazdu kolejowego km 023,131 linii 14 zlokalizowanego w ciągu DP 2332E ul. Sportowa m. Łask z wprowadzeniem oznakowania informacyjnego na skrzyżowaniu ul. Leśników Polskich/ Kwiatowa /Wrocławska i ul. Leśników Polskich/ Lubelska.  
**Planowany termin w okresie luty-sierpień 2020**

bez-uwag / z uwagami\*:

1. Z uwagi na planowane utrudnienia, zagrożenia i uciążliwość dla mieszkańców i kierowców należy przynajmniej z dwutygodniowym wyprzedzeniem powiadomić lokalne i wojewódzkie media (Zespół ds. Informacji tut. Zarządu Dróg tel. 042 6162263, 609782060) urzędy i mieszkańców o planowanych robotach i związanych z tym zmianach w organizacji ruchu drogowego.
2. Zastrzega się możliwość późniejszych korekt w oznakowaniu i zgłaszania uwag do wprowadzonej organizacji ruchu.

.....

.....

.....

.....

.....

.....

**Uwagi dla wykonawcy robót:**

**Jednostka wprowadzająca organizację ruchu zawiadamia organ zarządzający ruchem, zarząd drogi oraz właściwego komendanta Policji o terminie jej wprowadzenia , co najmniej 7 dni przed rozpoczęciem robót**

Zarząd Dróg Wojewódzkich w Łodzi  
WYDZIAŁ DRÓG  
mgr inż. Paweł Kówak

### Karta uzgodnień

L.p.	Instytucja	Uwagi	Data, podpis
1.	<b>GMINA DOBRONŃ</b> 95-082 Dobroń, ul. 11 Listopada 9 tel. /0-43/ 67 72 683, 67 72 130 fax /0-43/ 67 72 679 <b>NIP 731-19-29-836</b>	<i>bez uwag</i>	<i>10.12.2019</i>  KIEROWNIK REFERATU Gospodarki Komunalnej i Ochrony Środowiska  inż. Tomasz Ignaczak
2.			
3.			
4.			
5.			
6.			

## **I. Podstawa opracowania**

1. Zlecenie Inwestora
2. Mapy sytuacyjne
3. Rozporządzeniu Ministra Infrastruktury z dnia 3 lipca 2003 r. w sprawie szczegółowych warunków technicznych dla znaków i sygnałów drogowych oraz urządzeń bezpieczeństwa ruchu drogowego i warunków ich umieszczania na drogach (Dz. U. Nr 220, poz. 2181)
4. Wizja lokalna w terenie.

## **II. Charakterystyka ulicy/przejazdu**

### **1. Opis techniczny ulicy Sportowej – droga powiatowa nr 2332 E:**

Ulica Sportowa w obrębie której prowadzone będą prace to droga powiatowa nr 2332 E. Jest to droga jednojezdniowa, dwukierunkowa o nawierzchni z trylinki betonowej szerokości około 5,5 m, z chodnikiem po stronie wschodniej i poboczem/pasem zieleni po stronie zachodniej. Obowiązująca prędkość 40 km/h wyrażona znakiem B-33. Natężenie ruchu kołowego należy uznać jako średnie.

### **2. Opis techniczny przejazdu - linia nr 014, przejazd 024,925:**

km 024,925 – przejazd w ciągu ulicy powiatowej ul. Sportowa, Lask nr 2332E

przejazd kategorii A

kąt skrzyżowania osi drogi z torami: 90°

przejazd przez: 2 tory

zabudowa torów z płyt wielkogabarytowych typu CBP

szerokość korony drogi/ ulicy na przejeździe 8,00m

szerokość jezdni drogi/ ulicy na przejeździe 6,00m

szerokość dojazdu w koronie 5,50m,

nawierzchnia jezdni / chodnika – beton asfaltowy / trylinka / płyty betonowe

odwodnienie: brak

liczba znaków drogowych: 8 szt.

oświetlenie przejazdu: elektryczne – 2 lampy

pochylenie podłużne drogi na dojeździe do przejazdu:

z lewej strony 4,0 % wzniesienia ku przejazdowi

z prawej strony 5,0 % wzniesienia ku przejazdowi



### **III. Zakres prowadzonych robót oraz sposób ich oznakowania i zabezpieczenia.**

W celu wykonania zaplanowanych prac związanych przebudową przejazdu/torowiska kolejowego kat A konieczne jest zajęcie całej szerokości drogi bez możliwości dopuszczenia jakichkolwiek wjazdów. Prace polegają na pełnej przebudowie przejazdu co uniemożliwia dopuszczenie jakiegokolwiek ruchu poprzecznego przez przejazd. Zabezpieczenie tych prac będzie polegało na ustawieniu w poprzek drogi barier U-20b ze znakami B-1 z każdej strony najazdu na przebudowywany przejazd. Na ustawionych barierach w warunkach zmniejszonej przejrzystości powietrza oraz od zmierzchu do świtu powinno znajdować się oświetlenie barwy czerwonej zasilane napięciem bezpiecznym. W celu umożliwienia przemieszczania się pieszych na przejeździe zastosowane zostaną kładki dla pieszych.

Wielkość znaków użytych do oznakowania robót powinna być z grupy duże. Lica znaków muszą być pokryte folią II typu, a tarcze znaków wykonane z blachy ocynkowanej z podwójnie giętymi krawędziami. Znaki należy umieścić w odległości 0,50 m od krawędzi jezdni (licząc od krawędzi znaku w miejscu najbliższym jezdni) na wysokości min. 2,20 m od poziomu terenu (licząc od dolnej krawędzi znaku). Zapory drogowe użyte do oznakowania miejsca robót na drodze powinny być dobrze widoczne zarówno w dzień jak i w nocy - pokryte materiałem odblaskowym - oraz utrzymane w należyтым stanie przez cały okres trwania robót.

Przebieg zaplanowanych prac i czasowego oznakowania pokazano na załącznikach do niniejszego opracowania.

Zasady stosowania/lokalizację znaków informujących o zamknięciu przejazdu pokazano na mapach/schematach stanowiących załączniki do niniejszego opracowania.

Ponieważ istniejące oznakowanie nie koliduje z prowadzonymi pracami i należy pozostawić je bez zmian.

Po zakończeniu robót znaki i bariery należy zdemontować, a teren przejazdu oznakować zgodnie z obowiązującymi w tym zakresie przepisami. Drogi dojazdowe przywrócić do stanu pierwotnego.

### **IV. Planowany termin.**

- **Dla przebudowy** - 7 dni w okresie marzec – grudzień 2018 r.
- **Dla prac przygotowawczych** (krótkotrwałe) - 5 - 8 godzin w okresie marzec – grudzień 2018 r.

### **V. Uwagi końcowe.**

We wszystkich nieujętych przypadkach obowiązują zasady zawarte w:

1. Rozporządzeniu Ministra Infrastruktury z dnia 3 lipca 2003 r. w sprawie szczegółowych warunków technicznych dla znaków i sygnałów drogowych oraz urządzeń bezpieczeństwa ruchu drogowego i warunków ich umieszczania na drogach (Dz. U. Nr 220, poz. 2181).

2. Przepisy w sprawie Bezpieczeństwa i Higieny Pracy przy wykonywaniu Robót Budowlano – Montażowych i Rozbiórkowych.

## VI. Plan orientacyjny

Przejazd kolejowy w ciągu **drogi powiatowej nr 2332 E – ul. Sportowa** skrzyżowanie ze szlakiem kolejowym **Nr 014 km 24,925**.

Skala 1 : 10 000

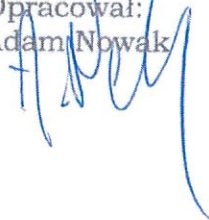


### Wykaz znaków i urządzeń brd.

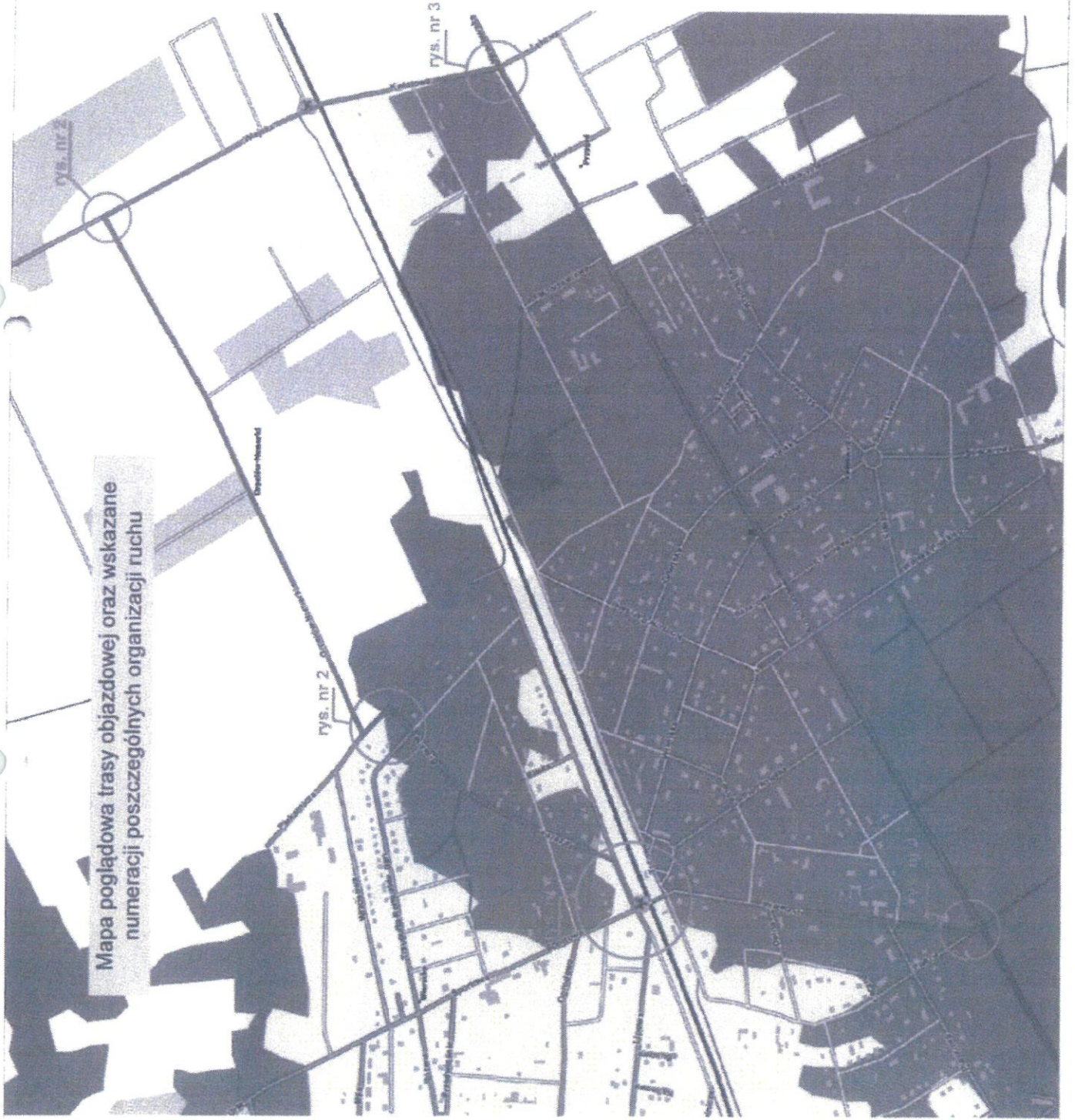
L.p.	Grupa znaków	Symbol znaków	Liczba znaków
1.	Znaki zakazu	B-1	2
2.	Znaki ostrzegawcze z T	A-30	2
3.	Znaki uzupełniające	F-6	11
4.	Tablice objazdowe	F-9	13

5.	Urządzenia bezpieczeństwa ruchu	oświetlenie 24V	wg potrzeb
6.	Urządzenia bezpieczeństwa ruchu	U-20b	wg potrzeb
7.	Kładka dla pieszych	U-28	wg potrzeb

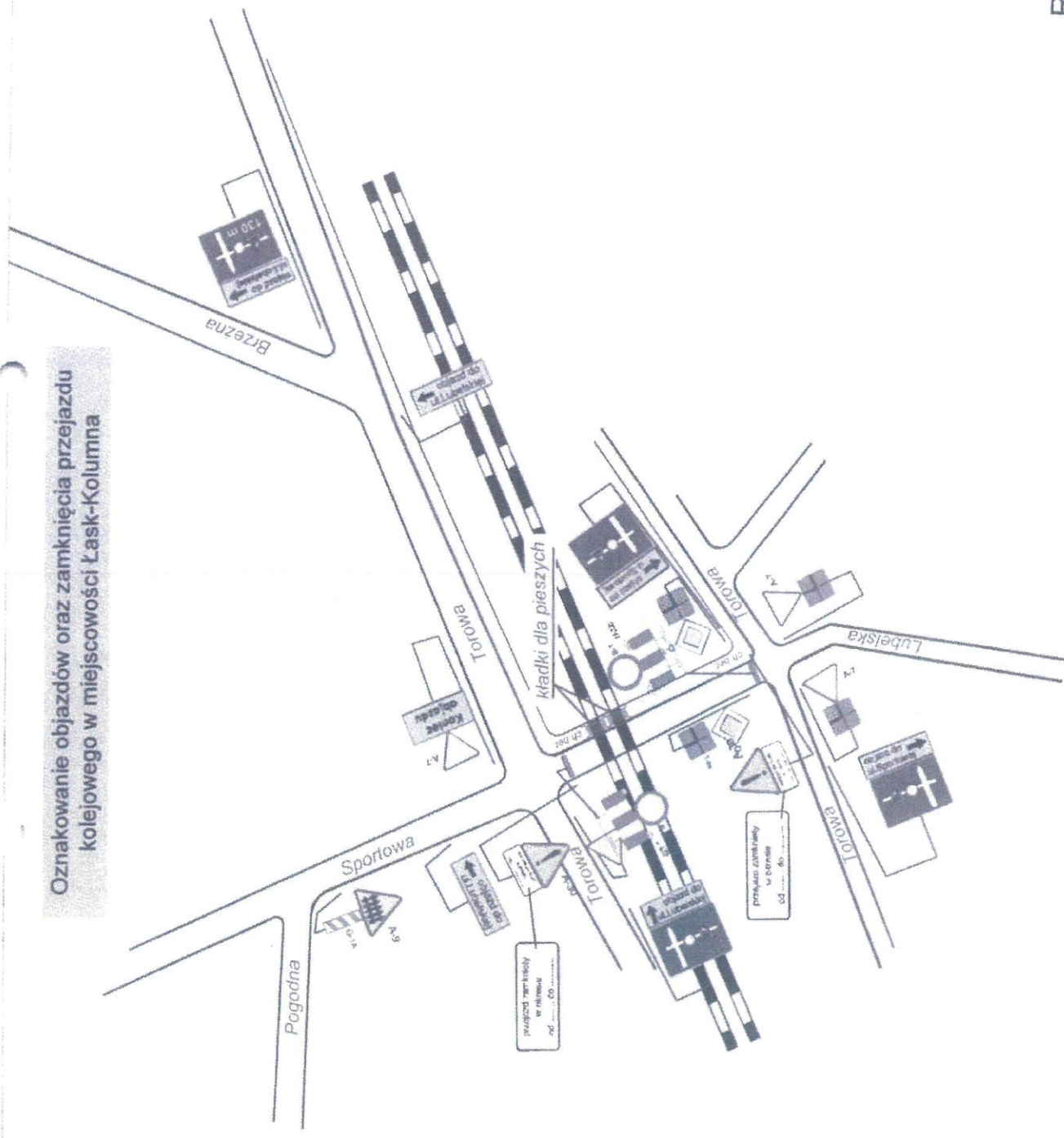
Opracował:  
Adam Nowak



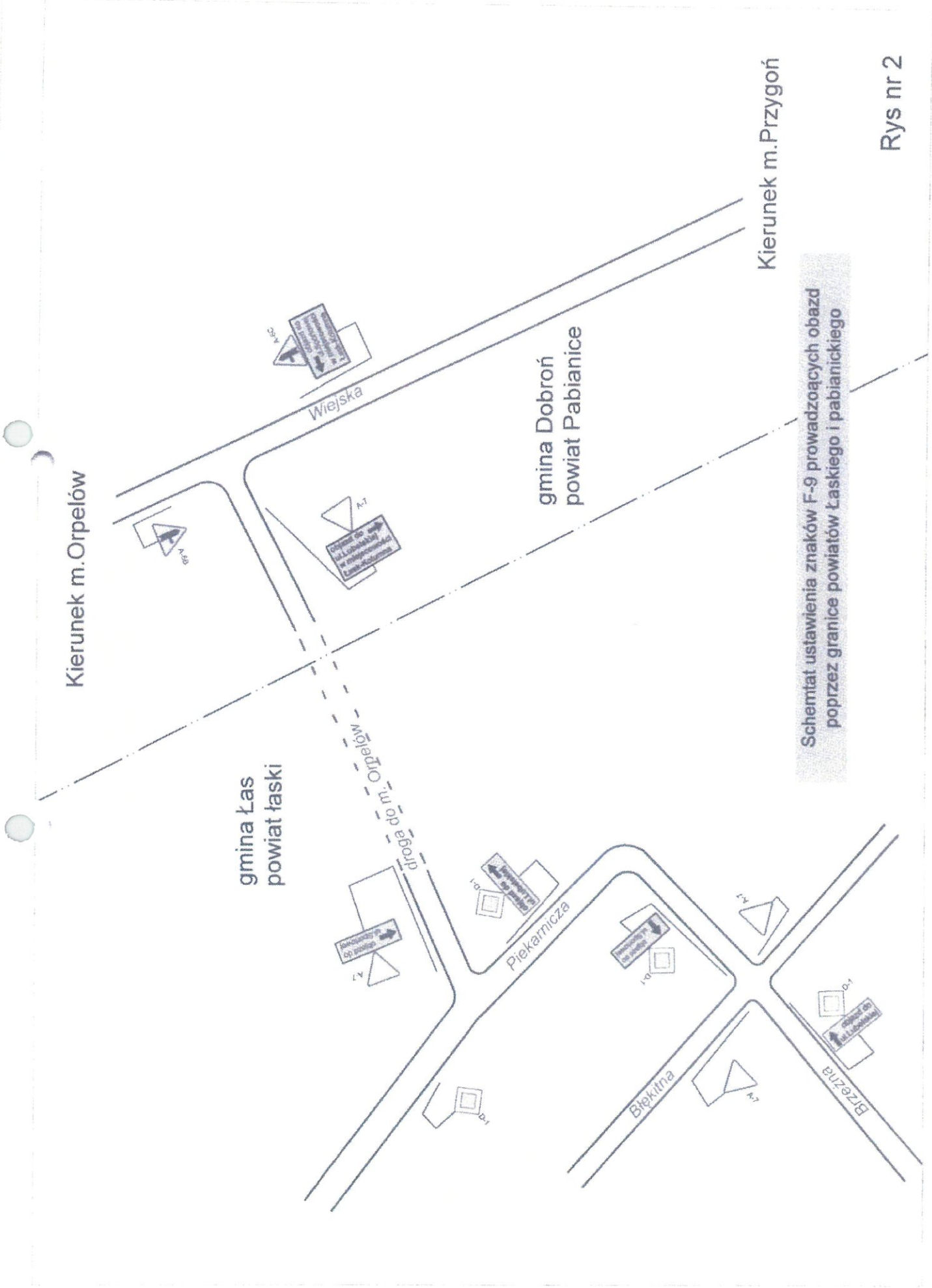
Mapa poglądowa trasy objazdowej oraz wskazane numeracji poszczególnych organizacji ruchu



Oznakowanie objazdów oraz zamknięcia przejazdu kolejowego w miejscowości Lask-Kolumna



Rys nr 1



Kierunek m. Orpelów

gmina Łasko  
powiat łaski

droga do m. Ortelów

Wiejska

gmina Dobroń  
powiat Pabianice

Piekarnicza

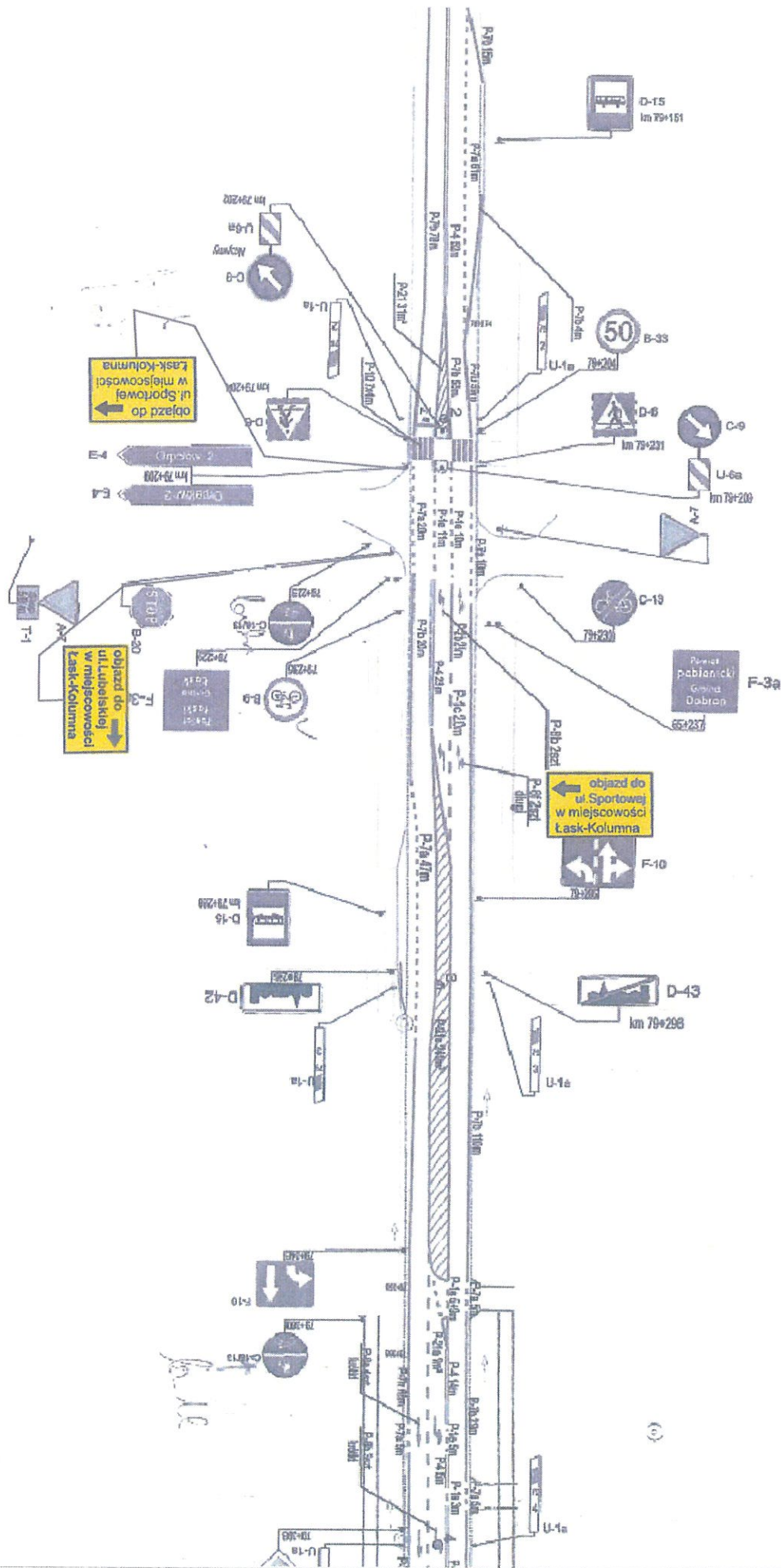
Błękitna

Brzeźna

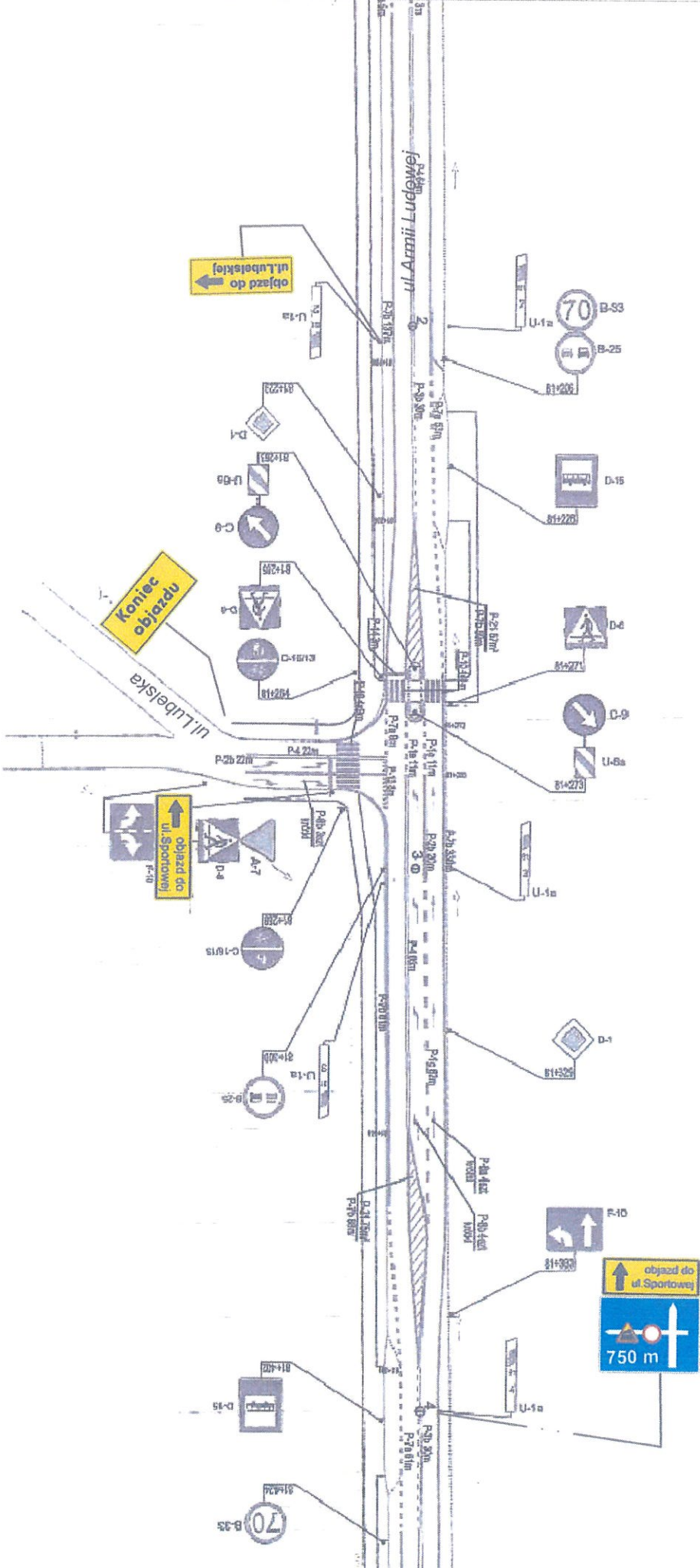
Kierunek m. Przygoń

Schemat ustawienia znaków F-9 prowadzących obazd  
poprzez granice powiatów Łaskiego i pabianickiego

Rys nr 2



Mapa oznakowania skrzyżowania  
 Armii Ludowej / Kwiatowej na granicy powiatów  
 łaskiego i pabianickiego



Mapa oznakowania skrzyżowania Armii Ludowej / Lubelska w m. Łask Kolumna