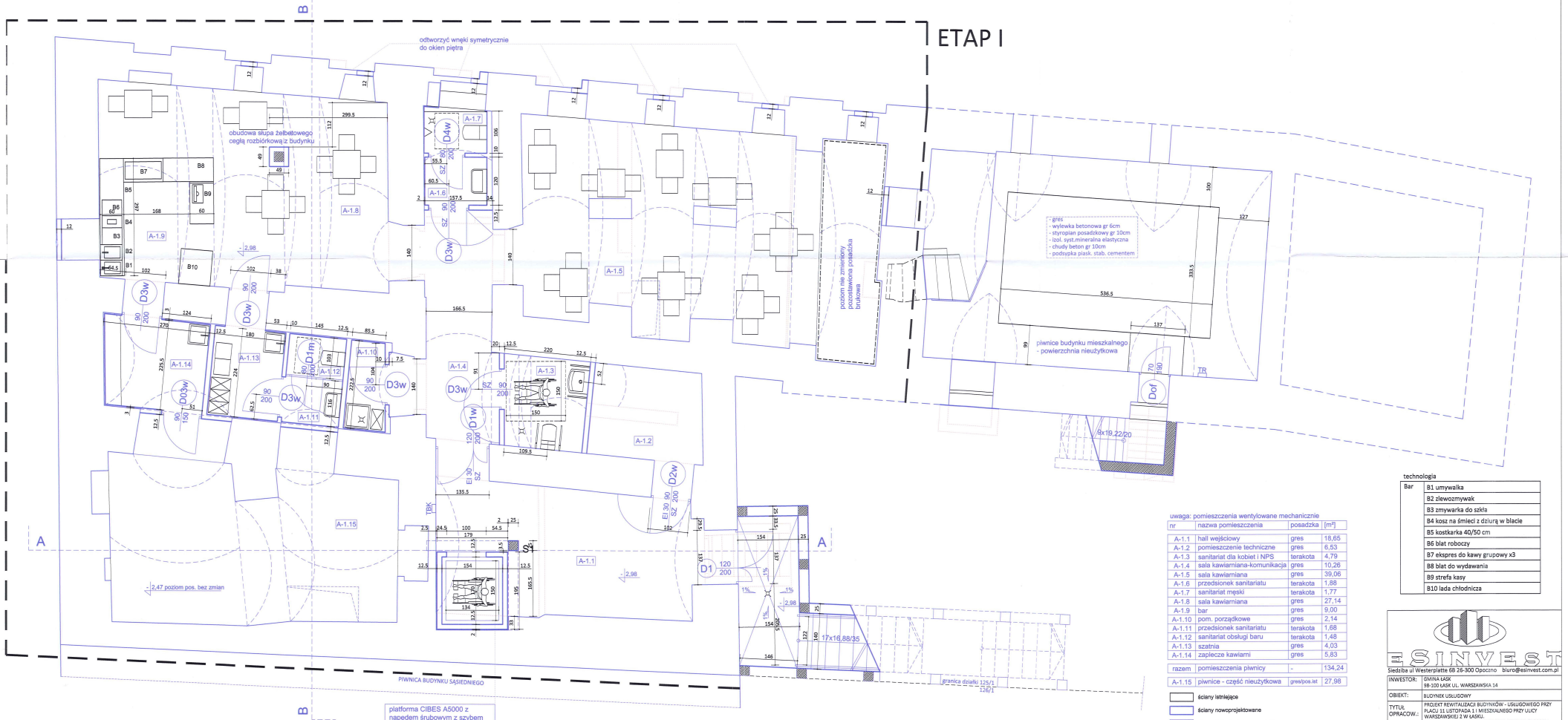


ETAP I



odtworzyć wnęki symetrycznie do okien piętra

obrotowa słupa żelbetonowa z cegłą rozbiórkową z budynku

pozostałe na miejscu przetrzebiona podłoga brukowa

gres
- wylewka betonowa gr 6cm
- dystansnik posadzkowy gr 10cm
- izol. syst. mineralna elastyczna
- chudy beton gr 10cm
- podstawa glaz. szabo, cementem

piwnica budynku mieszkalnego - powierzchnia nieużytkowa

±2,47 poziom pos. bez zmian

PIWNICA BUDYNKU SĄSIĘDZIEGO

platforma CIBES AS5000 z napędem śrubowym z sztybem systemowym samonośnym kabina 110x146cm


uwaga: pomieszczenia wertykalne mechanicznie

nr	nazwa pomieszczenia	posadzka [m ²]
A-1.1	hall wejściowy	gres 18,65
A-1.2	pomieszczenie techniczne	gres 6,53
A-1.3	sanitariat dla kobiet i NPS	terakota 4,79
A-1.4	sala kawiarniana-komunikacja	gres 10,26
A-1.5	sala kawiarniana	gres 38,06
A-1.6	przedsiónek sanitariatu	terakota 1,88
A-1.7	sanitariat męski	terakota 1,77
A-1.8	sala kawiarniana	gres 27,14
A-1.9	bar	gres 9,00
A-1.10	pom. porządkowe	gres 2,14
A-1.11	przedsiónek sanitariatu	terakota 1,68
A-1.12	sanitariat obsługi baru	terakota 1,48
A-1.13	szenia	gres 4,03
A-1.14	Zapleczka kawiarni	gres 5,83
razem	pomieszczenia piwnicy	- 134,24
A-1.15	piwnice - część nieużytkowa	grwpos.m 27,98

- ściany istniejące
- ściany nowoprojektowane
- elementy budynku nowoprojektowane
- elementy likwidowane

technologia

Bar	B1 umywalka
	B2 zlewozmywak
	B3 zmywarka do szkła
	B4 kosa na śmieci z dziur w białce
	B5 koszarka 40/50 cm
	B6 blat roboczy
	B7 ekspres do kawy grupowy x3
	B8 blat do wydawania
	B9 strefa kasy
	B10 lada chłodnicza



SINVEST

Siedziba w Westerplatte 88 30-300 Opoczno biuro@sinvest.com.pl

INWESTOR: **ŚWIŃKA LASK**
98-100 LASK UL. WARSZAWSKA 14

OBIEKT: **BUDYNEK USŁUGOWY**

TYTUŁ OPRACOW.: **PROJEKT REWITALIZACJI BUDYNKÓW - USŁUGOWEGO PRZY PLACU 11 LISTOPADA I MIEJSKALNEGO PRZY ULICY WARSZAWSKIEJ 1 W WARSZAWIE**

ETAP I - PRZEBUDOWA, REKONSTRUKCJA I ZMIANA SPOSOBU UŻYTKOWANIA BUDYNKU MIESZKALNO-USŁUGOWEGO NA USŁUGOWY WRAZ Z ZAGOSPODAROWANIEM TERENU NR 15/27

STADIUM: **PROJEKT WYKONAWCZY**

ADRES: **LASK UL. 11 LISTOPADA I WARSZAWSKA 2**
dla nr 15/27, 15/21

TYTUŁ RYS.: **RZUT PIWNIC**

WYKONAL: mgr inż. arch. **Piotr Jasiński**
wp. nr 86102/WL, nr 056-10-0146

SKALA: 1:50 DATA: 07.2020 BRANŻA: ARCHITEKTURA RYS. NR AL_PW